

after
adoption

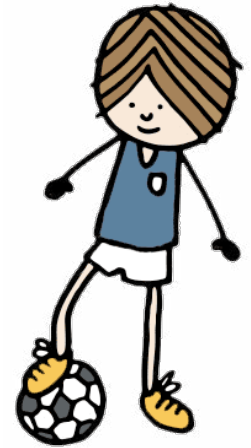
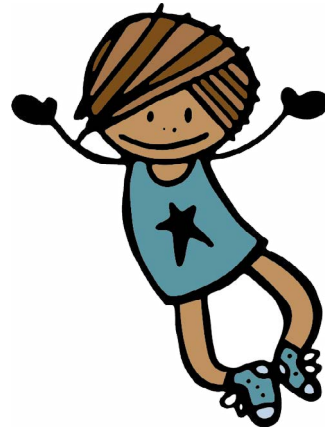
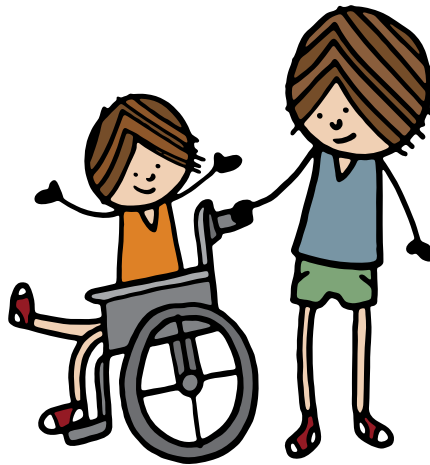


Eich teulu
mabwysiadol

Efallai fod gennych rai cwestiynau am eich teulu newydd.

Bydd y llyfr hwn yn eich helpu i gael atebion.

Gall eich rhieni neu Weithiwr Cymorth Mabwysiadu eich helpu i'w ddarllen.



Eich teimladau am fabwysiadu

Efallai eich bod yn teimlo'n flin neu'n drist weithiau, neu efallai eich bod yn teimlo'n wedi eich brifo ond dydy chi ddim yn gwybod pam.

Efallai nad yw eich rhieni yn gwybod eich bod yn teimlo fel hyn.

Gall eich Gweithiwr Cymorth Mabwysiadu helpu. Gall eich helpu i ddatrys pethau gyda'ch gilydd.



Pam wnes i gael fy mabwysiadu?

Mae llawer o blant yn cael eu mabwysiadu pan maen nhw'n ifanc iawn.

Efallai fod gennych gwestiynau yngl n â pham wnaethoch chi gael eich mabwysiadu.

Gall eich Gweithiwr Cymorth Mabwysiadu eich helpu i ateb y cwestiynau hyn.

Mae gan rai plant lyfr stori bywyd. Mae hwn yn lyfr am eich bywyd cyn i chi gael eich mabwysiadu.

Os nad oes gennych lyfr, gofynnwch i'ch rhieni neu Weithiwr Cymorth Mabwysiadu.

Siarad am fabwysiadu

Weithiau mae'n anodd siarad am fabwysiadu yn yr ysgol a gyda ffrindiau.

Mae rhai pobl eisiau dweud wrth bawb eu bod wedi cael eu mabwysiadu.

Mae rhai pobl yn dweud wrth neb. Gallwch chi benderfynu wrth bwy rydych am ddweud.

Siaradwch gyda'ch rhieni a'ch Gweithiwr Cymorth Mabwysiadu i gael help.
decide.



Ga i gyfarfod pobl eraill mabwysiedig?

Gallwch! Mae llawer o bobl wedi cael eu mabwysiadu. Gallwch chi a'ch teulu ddod i ddiwrnod hwyl i'r teulu After Adoption.

Mae llawer o blant mabwysiedig a'u teuluoedd yn dod i gyfarfod ei gilydd a chael hwyl.

Mae llawer o weithgareddau fel paentio wynebau, celf a chreffft a gemau.



Eich teulu biolegol

Weithiau gall pobl sydd wedi cael eu mabwysiadu gyfarfod eu teulu biolegol.

Weithiau maen nhw'n anfon a derbyn llythyrau.

Weithiau dydy nhw dim yn gallu cadw mewn cysylltiad â nhw.

Mae pob sefyllfa yn wahanol, ac mae pob teulu yn wahanol.

Gall eich rhieni neu eich Gweithiwr Cymorth Mabwysiadu siarad gyda chi am hyn.



Ga i siarad am fabwysiadu arlein?

Mae pobl yn cysylltu gyda'i gilydd mewn sawl ffordd- maen nhw'n defnyddio ffonau, cyfrifiaduron, ebost a phethau fel facebook.

Hyd yn oed os ydych yn derbyn llythyrau gan eich teulu biolegol, efallai fod yna reswm pam na ddylech chi gysylltu arlein.

Os bydd rhywun yn trio cysylltu â chi arlein, dywedwch wrth eich rhieni neu Weithiwr Cymorth Mabwysiadu.

Cofiwch, weithiau nid yw pobl arlein pwy maen nhw'n ddweud ydyn nhw.



Beth yw After Adoption?

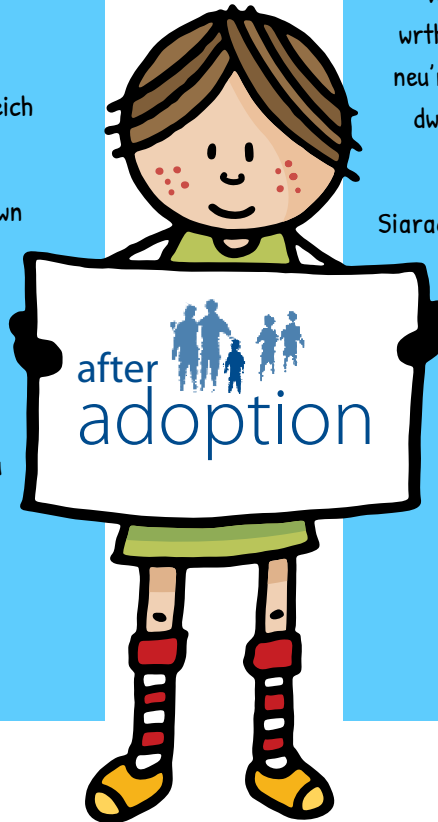
Elusen yw After Adoption sy'n helpu pobl sydd wedi cael eu mabwysiadu.

Bydd eich gweithiwr cymorth mabwysiadu yn eich helpu chi a'ch teulu yn ôl yr angen.

Mae'r bobl yn After Adoption yn gwybod yn iawn sut brofiad yw cael eich mabwysiadu.

Mae hyn oherwydd eu bod wedi gweithio am lawer o flynnyddoedd gyda llawer o blant mabwysiedig a'u teuluoedd.

Mae rhai ohonyn nhw wedi cael eu mabwysiadu neu maen nhw wedi mabwysiadu plant.



Ga i ddweud rhywbeth?

Wrth gwrs! Mae'n bwysig iawn eich bod yn dweud wrthon ni os ydyn ni wedi gwneud rhywbeth yn iawn neu'n anghywir er mwyn i ni ddysgu. Os byddwch yn dweud wrthon ni am rywbeth sydd wedi mynd o le, dyma beth fydd yn digwydd:

Siaradwch gyda'ch rhieni a byddan nhw'n dweud wrth After Adoption . Byddwn ni'n trio darganfod beth sydd wedi digwydd ac yn ysgrifennu atoch mewn tua pythefnos.

Gobeithio byddwch yn fodlon ar ôl hyn, ond os nad ydych, gall eich rhieni a'ch Gweithiwr Cymorth Mabwysiadu siarad am sut fynd â'r mater ymhellach. (rhieni - gweler y tudalen olaf)

Pobl y gallwch chi siarad gyda nhw

Mae llawer o bobl y gallwch chi siarad gyda nhw os oes angen. Eu gwaith yw eich helpu chi felly byddan nhw'n hapus i siarad gyda chi.

TalkAdoption

0808 808 1234, www.talkadoption.org.uk

Gallant siarad gyda chi am unrhyw beth yn ymwneud â mabwysiadu.

Coram Voice

0800 800 5792, www.coramvoice.org.uk

Gwasanaeth Eiriolaeth Ieuencid Cenedlaethol

0808 808 1001, www.nyas.net

Gallant eich helpu i esbonio eich teimladau wrth eraill.

Comisiynydd Plant:

Lloegr: Help at Hand 0800 528 0731

www.childrenscommissioner.gov.uk

Cymru: 0808 801 1000

www.childcomwales.org.uk

Eu gwaith yw gwneud yn si r eich bod yn ddiogel a siarad ar eich rhan yn y llywodraeth. Gallwch ddweud wrthyn nhw beth yw eich profiad chi o gymorth mabwysiadu.

Childline: 0800 1111

www.childline.org.uk

Gallant siarad gyda chi am unrhyw beth - yn enwedig plant sy'n cael eu niweidio.

Hefyd gallwch gysylltu â'ch Swyddog Adolygu Annibynnol a fydd yn gwneud yn si r eich bod yn cael help. Gofynnwch i'ch rhieni neu Weithiwr Cymorth Mabwysiadu.



Fy manylion

Fy enw yw:

Fy hoff liw yw:

Dyma fy marn am fabwysiadu:

Manylion eich Gweithiwr Cymorth Mab-wysiadu

Enw:

Rhif ffôn:

Ebost:

Os nad ydych yn hapus yngl n â rhywbeth mae ef/hi wedi ei wneud, gallwch gysylltu â'r pennaeth sef:

Enw:

Rhif ffôn:

Ebost:

Eich Swyddog Adolygu Annibynnol:

Enw:

Rhif ffôn:

Ebost:



Mynd â Chwynion ymhellach:

Os nad ydych yn fodlon ar ôl ein hymateb cyntaf, gallwch ysgrifennu at ein Prif Weithredwr a bydd rhywun tu allan i After Adoption yn darganfod beth sydd wedi digwydd ac yn ysgrifennu atoch. Os nad ydych yn fodlon ar ôl hyn, gallwch gysylltu ag OFSTED yn Lloegr neu AGGCC yng Nghymru:

OFSTED

Picadilly Gate, Store St, Manchester. M1 2WD. 0300 123 1231

AGGCC

Llywodraeth Cymru, Parc Busnes Rhydycar, Merthyr Tudful. C48 1UZ. 0300 7900 126

www.afteradoption.org.uk

After Adoption, Unit 5
Citygate, 5 Blantyre Street
Manchester, M15 4JJ

Elusen gofrestredig 1000888

Canllaw ar gyfer plant iau sydd wedi'u mabwysiadu

Dyddiad Diwygio: Chwefror 2018

after
adoption



Dyddiad Adnewyddu: Chwefror 2019